

平成 31 年 4 月 吉日

虫尾区民の皆さまへ

稲荷神社長床改修検討委員会
代表委員 森本 憲

保食稲荷神社 長床改修に伴うご寄付のお願いについて

桜もようやく満開を迎え、暖かい日が多くなってまいりました。
日頃は、区民の皆さまには区民活動に多大なるご支援・ご協力を賜り誠にありがとうございます。

さて、年度末総会におきまして、ご提案させて頂きました「稲荷神社長床改修」につきましては、皆さま方の暖かい賛同を頂き誠にありがとうございました。
下記に、ご寄付に対する次第を記載いたしますので、何卒ご協力方よろしくお願い申し上げます。

記

1. ご寄付の告示 平成 31 年 4 月中旬の回覧にて区民への周知の実施
2. ご寄付の集金 お祭り委員及び長床改修委員会メンバーの数名で各戸にお伺いいたしますのでよろしくお願いいたします。
3. ご寄付の金額 一口 3 千円といたしますが、各ご家庭何口でも構いませんので、ご寄付を募らせて頂きます。
4. ご寄付活動期間 平成 31 年(令和元年)5 月連休明け～6 月末日を目途
5. 参 考 次ページに昨年の 7 月の西日本豪雨の時の雨漏りの状況写真を添付いたします。

以上でございます。出費多端のおりですが、主旨ご理解頂き絶大なるご協力をよろしくお願いいたします。

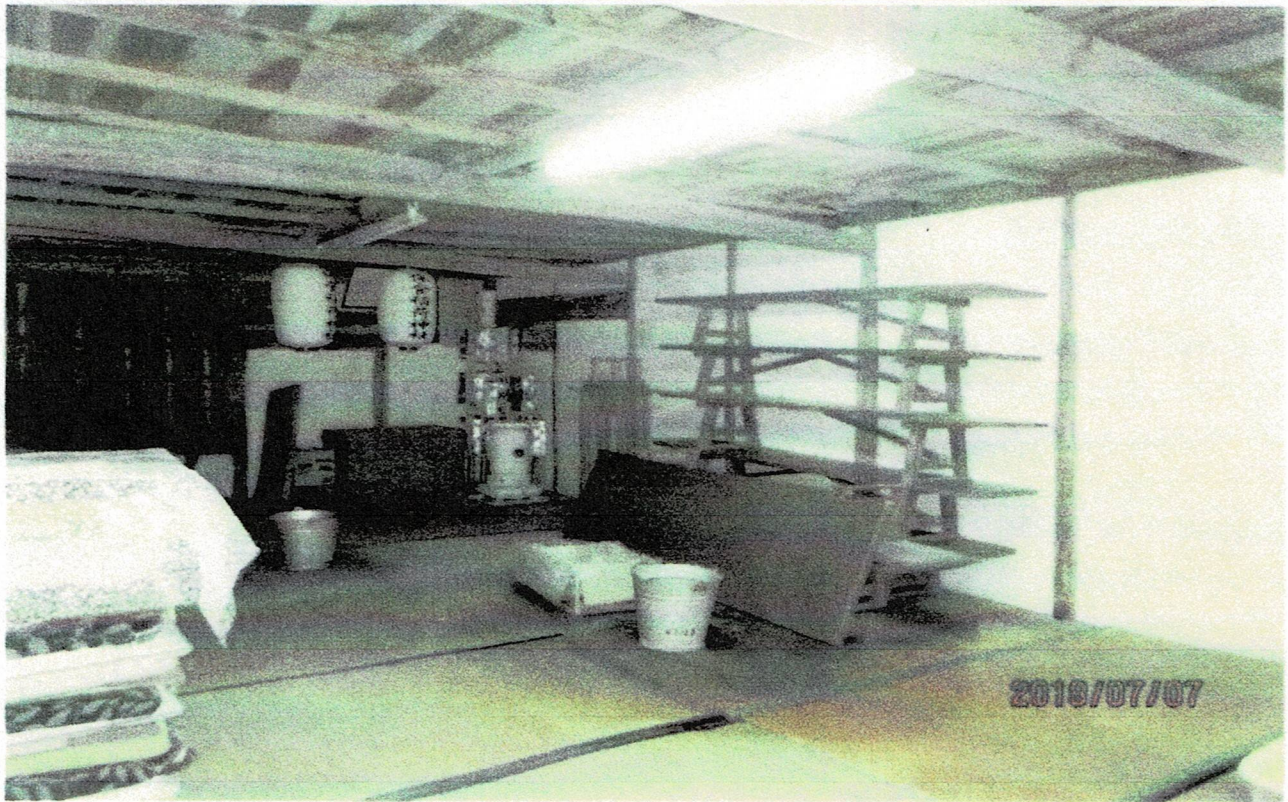
最後になりますが、区民の皆さまのご健勝とご多幸を祈念しております。

長床改修検討委員会一同

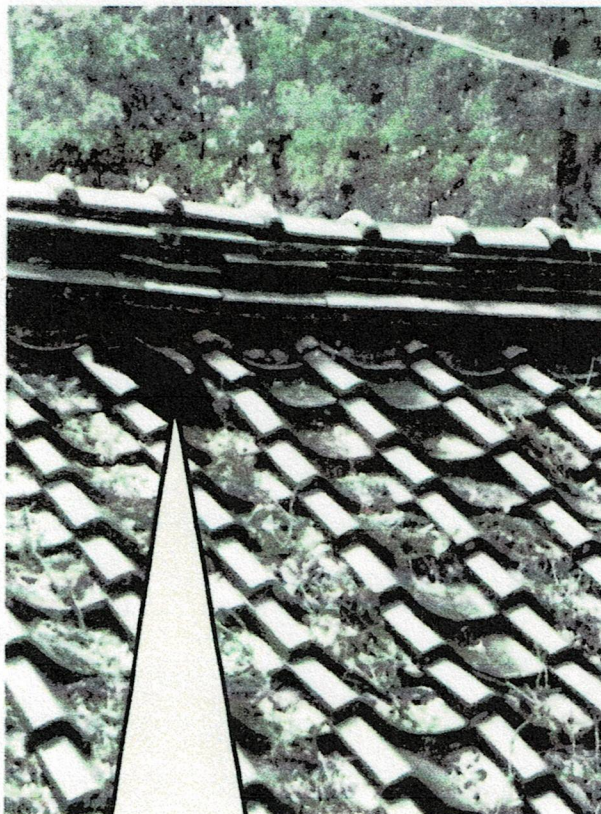
以 上

保食稻荷神社 長床の状況写真

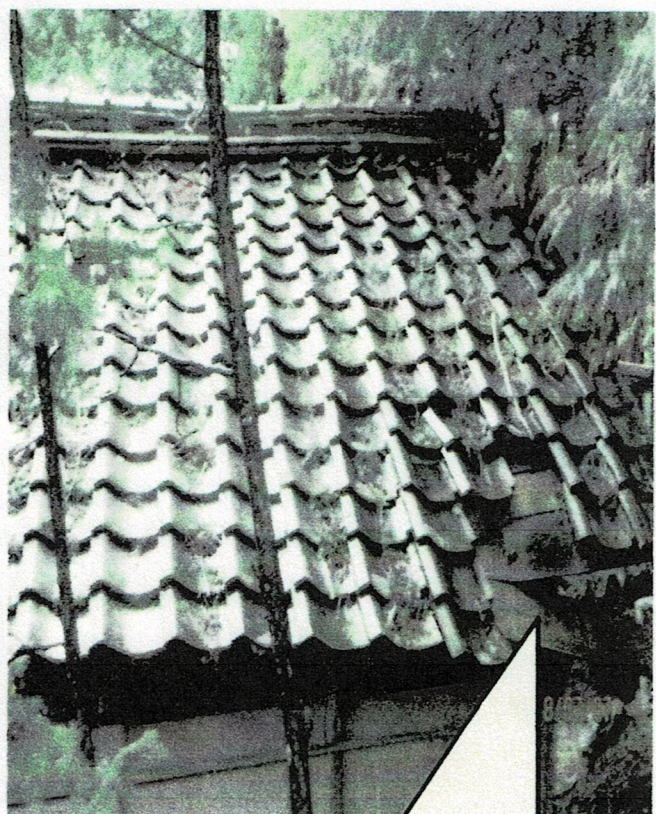
長床の天井より雨漏りしていた(雨漏り箇所2ヶ所あり)



稻荷神社長床屋根瓦の状況



ブリキで仮処置中(雨侵入ヶ所)



瓦下地腐食で瓦脱落